



**Erweiterte Eigenschaften für Kettenantriebe - Typ HOC**  
mit den Actulux Serien HCV kompatibel



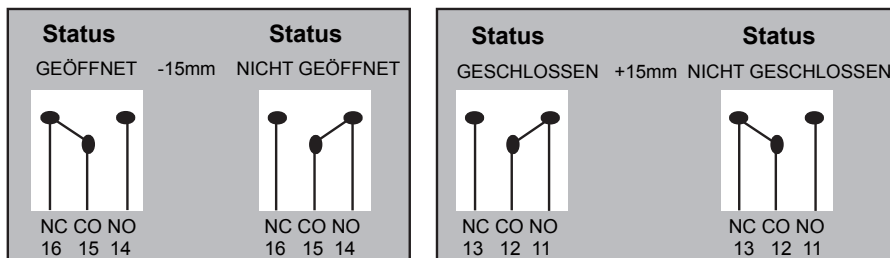
## ERWEITERTE EIGENSCHAFTEN FÜR KETTENANTRIEBE

HOC ist ein fortschrittliches elektronisches Produkt, mit dem man Eigenschaften in neuen sowie in bereits installierten Kettenantriebe hinzufügt.

HOC ist mit der 3. Generation von Actulux Kettenantrieben kompatibel.

- Offene/Geschlossene Indikation (bistabile Relais)
- Gebäudemanagementsystem (GMS)
- 0-10V Kontrolle
- Interface für MAYSER Sicherheitsschaltleiste (Einklemmschutz)

## INDIKATION FÜR OFFEN / GESCHLOSSEN

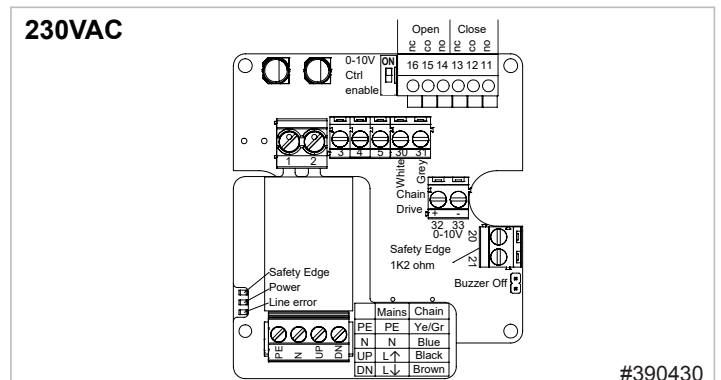
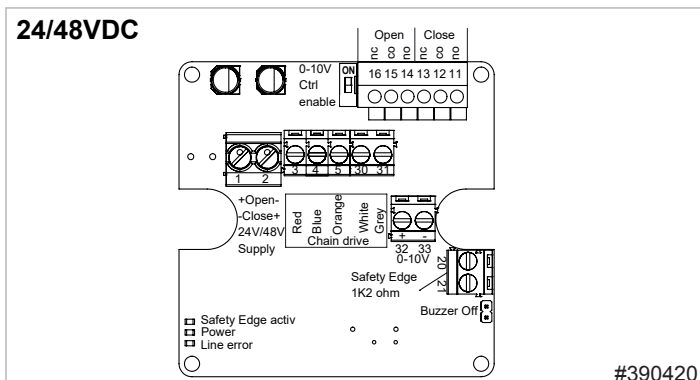


## INPUT = HUBLÄNGE

### EXTERNE KONTROLLE

0 - 10V = 0% - 100%  
(Hublänge)

Min. 10% intervall



## SPEZIFIKATIONEN

Versorgung: 24/48VDC +/- 15%	Max. Ripple: 2 Volt PP
Max. Strom im Positionsrelais: 30VDC / 2A	
Grösse (L x B x H): 86 x 86 x 39 mm	
Farbe: Weiss / Schutzklasse: IP54	
Erfüllt: EN12101-2 / EN60335-1 / EN50130-4 / Kennzeichnung: CE	
Produktnummer: 390420 (Standard) / 390421 (BMS 0-10V control)	

## SPEZIFIKATIONEN

Versorgung: 230VAC +/- 15%
Max. Strom im Positionsrelais: 30VDC / 2A
Grösse (L x B x H): 100 x 100 x 50 mm
Farbe: Weiss / Schutzklasse: IP54
Erfüllt: EN12101-2 / EN60335-1 / EN50130-4 / Kennzeichnung: CE
Produktnummer: 390430