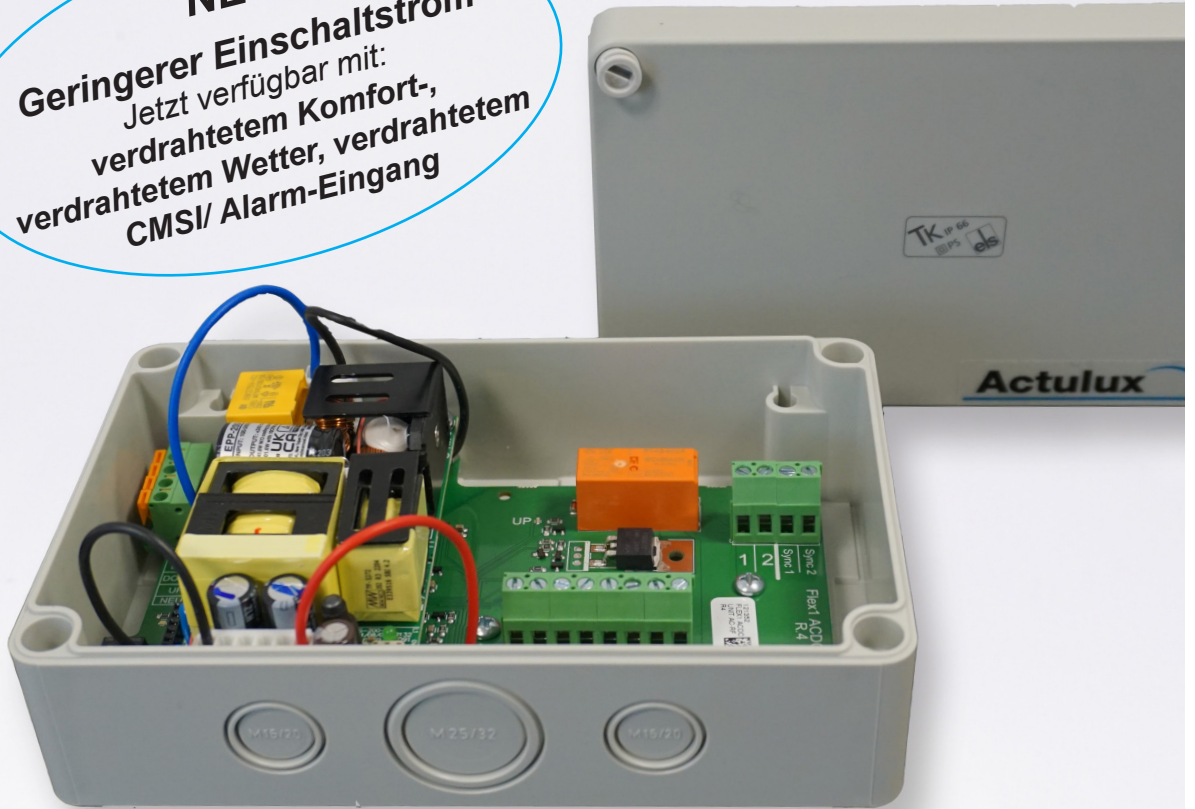


**NEU**  
 Geringerer Einschaltstrom  
 Jetzt verfügbar mit:  
 verdrahtetem Komfort-,  
 verdrahtetem Wetter, verdrahtetem  
 CMSI/ Alarm-Eingang



## Flex1 ACDC

AC Stromversorgung für LIP oder Kettenmotor



*Flex1 ACDC*

*als Versorgung für eingebauten Überlastschutz.*

*z.B. LIP7 OC #121308*

*Kastengrösse (LxBxH): 180 x 110 x 63 mm*



*Flex1 ACDC*

*als Versorgung für Motoren mit eigenem Überlastschutz.*

*(Ketten- und Zahnstange Motoren)*

*Kastengrösse (LxBxH): 180 x 110 x 63 mm*

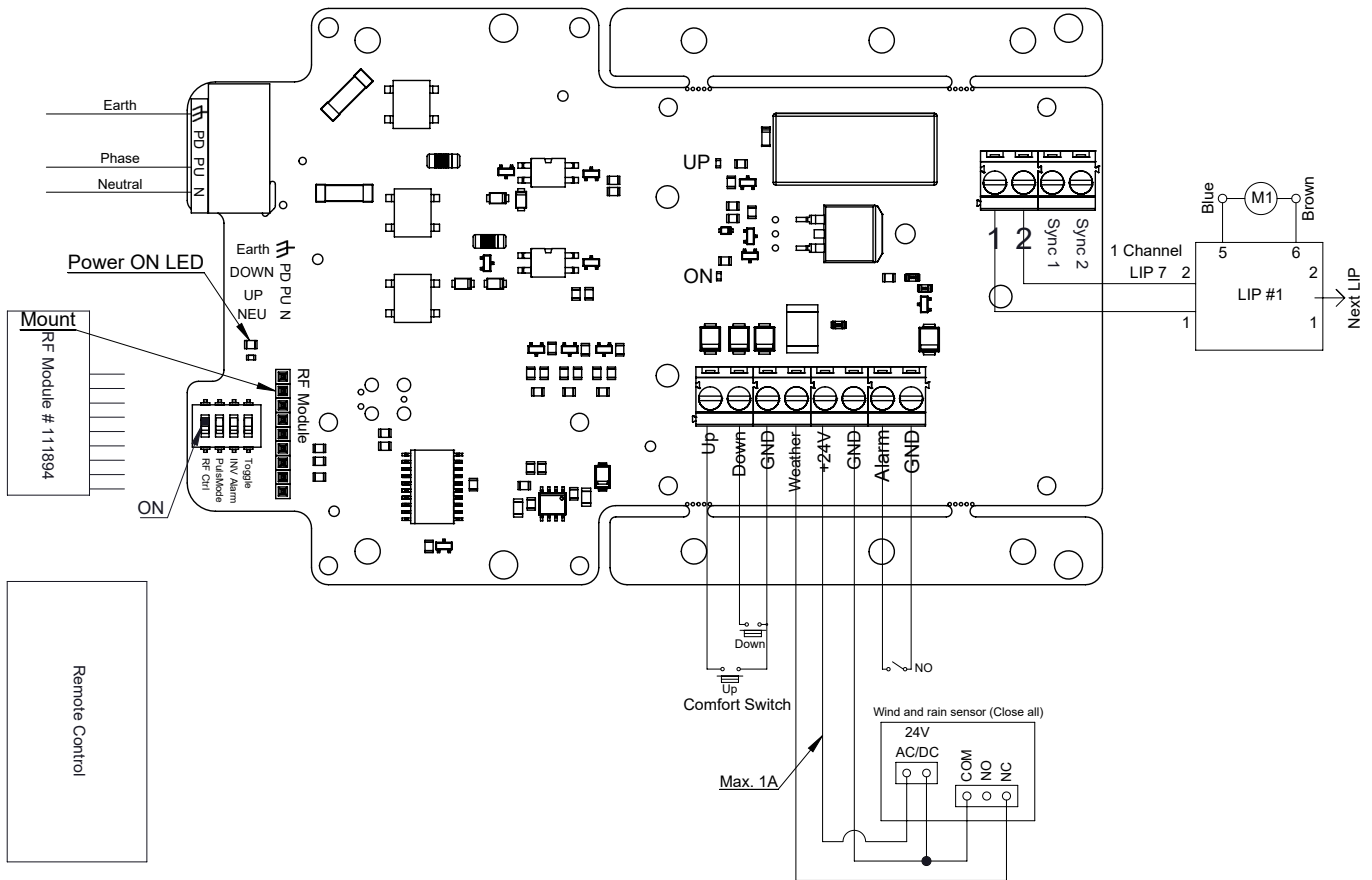
# Flex1 ACDC - 230VAC

## STROMVERSORGUNG FÜR LIP ODER KETTENMOTOR

Flex1 ACDC besteht aus einer elektrischen hochleistungsfähigen 230VAC / 24VDC Schaltbetrieb-Stromversorgung. Es ist möglich LIP5, LIP6 oder LIP7 von dem traditionellen Actulux Öffnungssystem, das dabei mit 230VAC versehen werden kann, zu montieren.

Zusätzlich kann es auch als 230VAC-Versorgung für z.B. 24VDC HCV Kettenantriebe verwendet werden. In beiden Fällen ist es möglich Flex1 ACDC mit einem RF-Empfängermodul #111894 zu konfigurieren, was Fernbedienung für Komfortventilation und für Actulux Regen/Wind Sensor ermöglicht.

## Flex1 ACDC - AC gesteuert



## SPEZIFIKATIONEN

Stromversorgung: 230VAC - max. 1,5A

Ausgangsspannung: 24VDC

Erfüllt die Anforderungen: EN12101-2 Anhang G

Ist mit allen Typen 24VDC Motoren mit eigenem Überlastschutz anwendbar

Max. Betriebszeit 120 Sek. Arbeitszyklus 10% 2 Min./ 18 Min.

Schutzklasse: IP66

Betriebstemperatur: -15°C - +40°C

Drahtbereich: 0,2-2 mm<sup>2</sup>

Art.-Nr.: #121370 3A / 65W

Art.-Nr.: #121380 4A / 80W

Art.-Nr.: #121390 6A / 150W

Produktnummer: #121360 8A / 200W

Option: RF-Empfängermodul durch Verwendung von #111894

### Einschaltstrom

5A/230VAC

### Leckstrom

<2mA/240VAC

<2mA/240VAC

<2mA/240VAC

<0.75mA/240VAC