

Ny
Lavere startstrøm
 Nu tilgængelig med:
 Kablet Komfort, Kablet Vejr sensor
 Kablet CMSI/ Alarmindgang



Flex1 ACDC

AC Strømforsyning til LIP eller Kædemotor



*Flex1 ACDC
 som forsyning til indbygget overlastbeskyttelse,
 f.eks. LIP7 OC #121308
 Boks str. (LxBxH): 180 x 110 x 63 mm*



*Flex1 ACDC
 som forsyning til motorer med egen
 overlastbeskyttelse. (Kæde- & tandstangsmotorer)
 Boks str. (LxBxH): 180 x 110 x 63 mm*

Flex1 ACDC - 230VAC

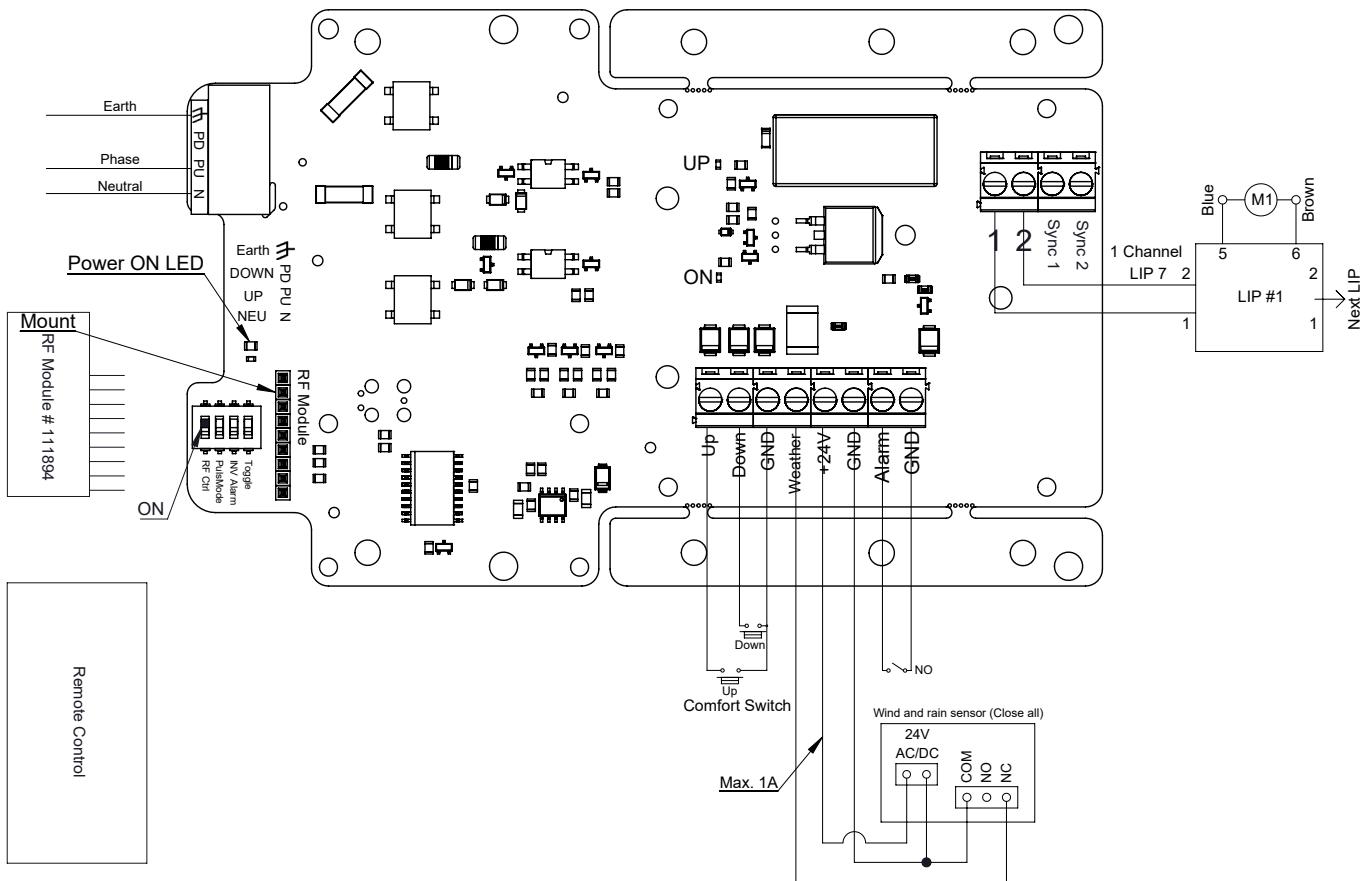
STRØMFORSYNING TIL LIP ELLER KÆDEMOTOR

Flex1 ACDC består af en elektrisk højtydende 230VAC / 24VDC Switchmode Strømforsyning. Det er muligt at montere LIP5, LIP6 eller LIP7 fra det traditionelle Actulux Åbningssystem, som derved kan forsynes med 230VAC.

Yderligere kan den også bruges som en 230VAC forsyning til f.eks. 24VDC Kædemotorer HCV.

I begge tilfælde er det muligt at konfigurere Flex1 ACDC med et RF-modtagermodul #111894 og dermed muliggøre fjernbetjening til brug for komfortventilation og for Actulux Vejrsensorer.

Flex1 ACDC - AC styret



SPECIFIKATIONER

Forsyning: 230VAC - max. 1.5A

Udgangsspænding: 24VDC

Opfylder kravene: EN12101-2 Annex G

Kan bruges sammen med alle typer 24VDC motorer med egen overlastbeskyttelse

Max. drifttid 120 sek. Duty cycle 10% 2 min./ 18 min.

Tæthed: IP66

Driftstemperatur: -15°C - +40°C

Klemmestørrelse: 0,2- 2mm²

Produkt nr.: #121370 3A / 65W

Produkt nr.: #121380 4A / 80W

Produkt nr.: #121390 6A / 150W

Produkt nr.: #121360 8A / 200W

Valgmulighed: RF styring vha. #111894

Inrush Current (cold start)

Leakage Current

60A/230VAC

<2mA/240VAC

80A/230VAC

<2mA/240VAC

80A/230VAC

<2mA/240VAC

60A/230VAC

<0.75mA/240VAC