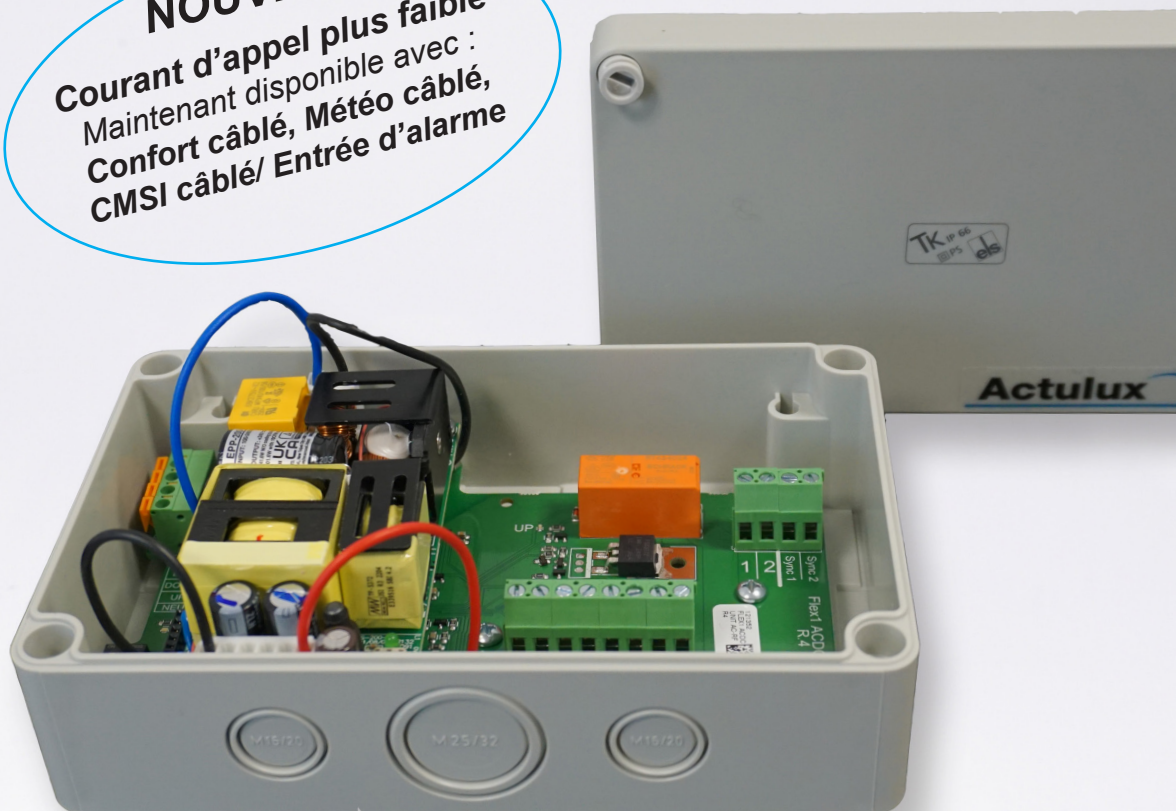


**NOUVEAU**  
 Courant d'appel plus faible  
 Maintenant disponible avec :  
 Confort câblé, Météo câblé,  
 CMSI câblé/ Entrée d'alarme



## Flex1 ACDC

Alimentation Secteur pour LIP ou Boitier à chaine



*Flex1 ACDC , alimentation directe pour protection contre les surcharge intégrée.*

*Exemple LIP7 OC #121308*

*Dimensions ( L x l x H): 180 x 110 x 63 mm*



*Flex1 ACDC , alimentation directe pour moteur avec propre protection contre les surcharge.*

*(moteur à pignon et crémaillère)*

*Dimensions ( L x l x H): 180 x 110 x 63 mm*

# Flex1 ACDC - 230VAC

## ALIMENTATION POUR LIP

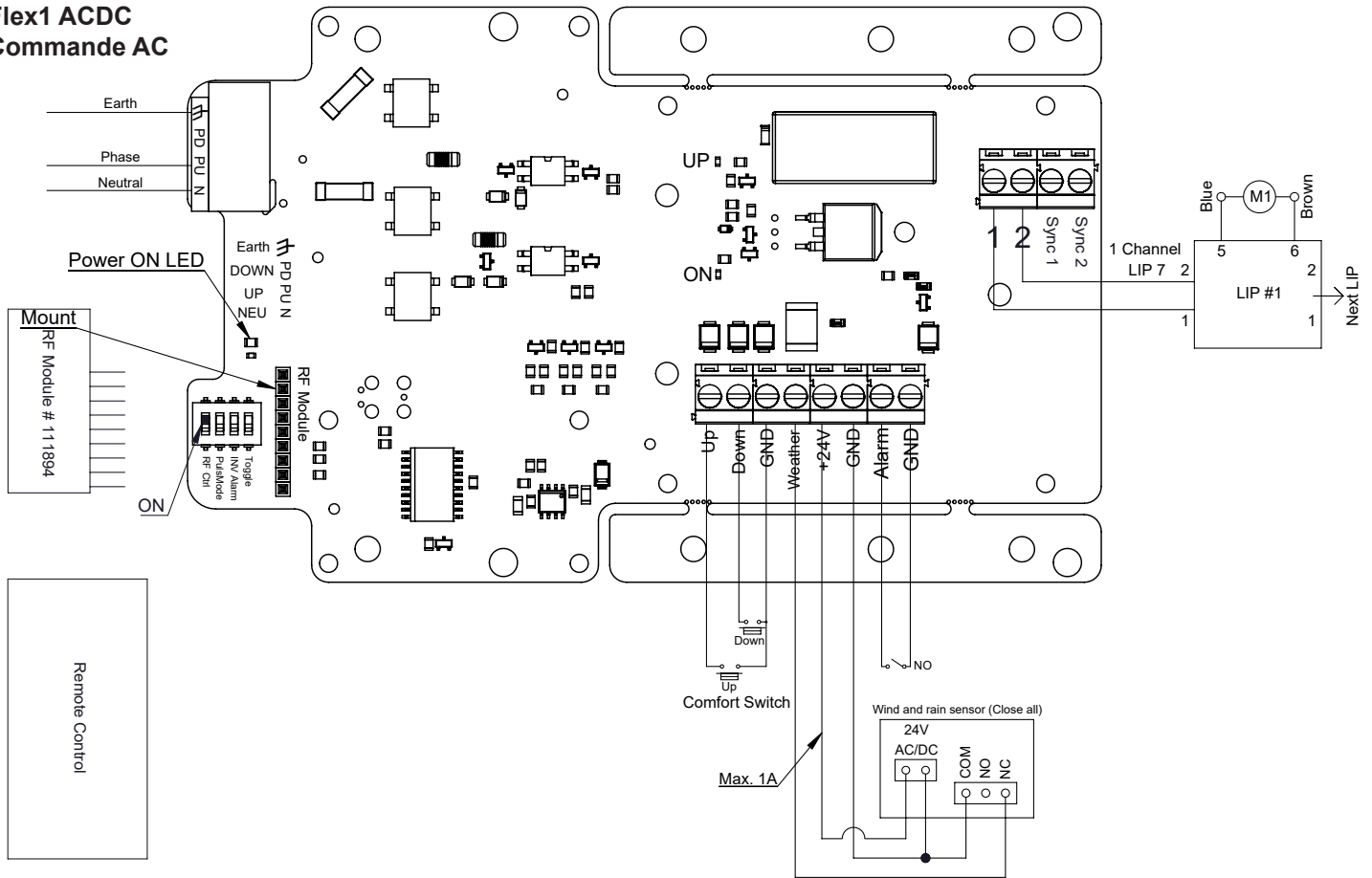
Flex1 ACDC est alimentation électrique à découpage haute performance 230VAC / 24VDC.

Il est possible de monter LIP5, LIP6 ou LIP7 à partir du système d'ouverture traditionnel d'Actulux, qui peut donc être alimenté en 230VAC.

En outre, il peut également être utilisé comme alimentation 230VAC pour les entraînements à chaîne HCV 24VDC.

Dans les deux options, il est possible de configurer le Flex1 ACDC avec un récepteur RF PCB #111894 pour rendre possible la commande à distance pour l'utilisation de la ventilation de confort et pour les capteurs météorologiques Actulux.

### Flex1 ACDC Commande AC



## DONNEES TECHNIQUES

Tension d'alimentation: 230VAC - max. 1.5A

Tension de sortie: 24VDC

Répond aux exigences : EN12101-2 Annexe G

Peut être utilisé avec tous les types de moteurs 24VDC munis d'une module de surcharge

Max. Temps de fonctionnement 120 sec. Cycle de service 10% 2 min / 18 min.

Indice de Protection: IP66

Température de fonctionnement: -15°C - +40°C

Gamme de fils : 0,2- 2mm2

Référence: #121370 3A / 65W

Référence: #121380 4A / 80W

Référence: #121390 6A / 150W

Référence: #121360 8A / 200W

Option : Module radio RF par l'utilisation de #111894

Courant d'appel (démarrage à froid)

Courant de fuite

5A/230VAC

<2mA/240VAC

<2mA/240VAC

<2mA/240VAC

<0.75mA/240VAC