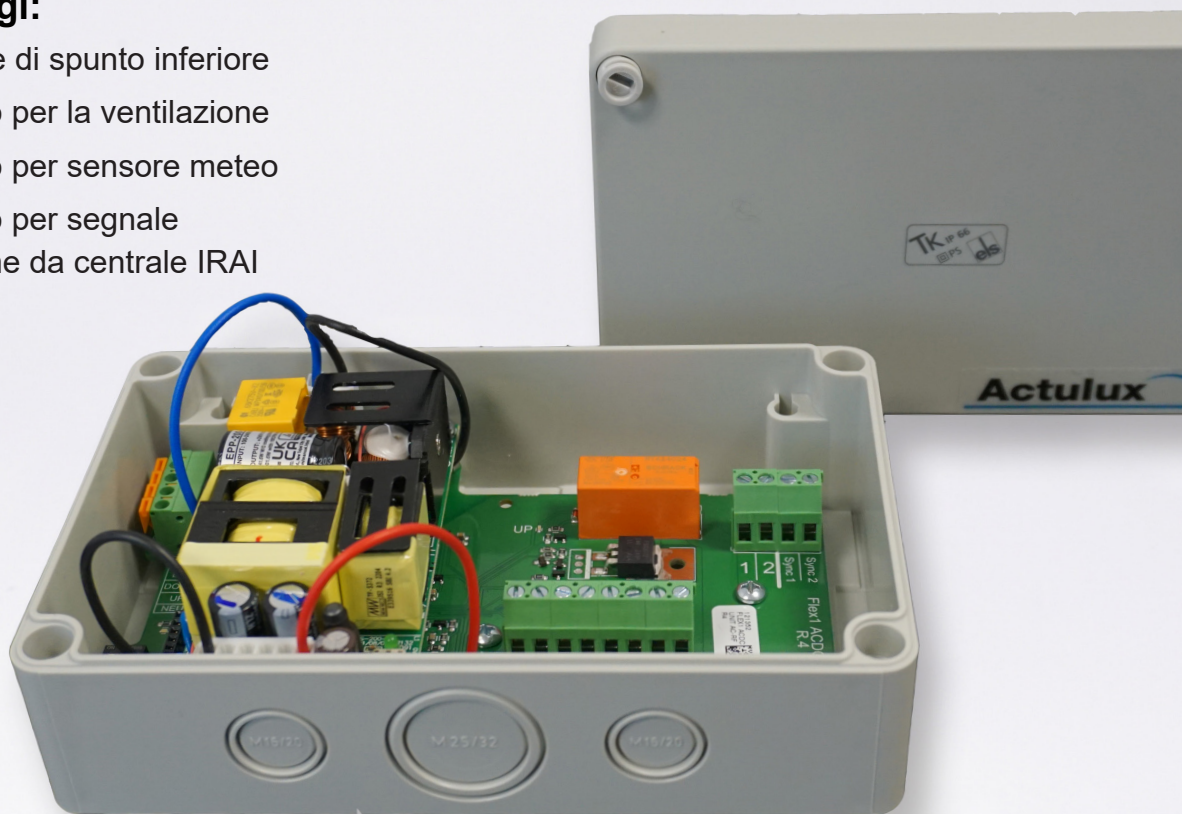


Caratteristiche e vantaggi:

- Corrente di spunto inferiore
- Contatto per la ventilazione
- Contatto per sensore meteo
- Contatto per segnale di allarme da centrale IRAI



Flex1 ACDC

Alimentatore CA per LIP e attuatori a catena - 24/48V



*Flex1 ACDC come alimentatore e fine corsa elettronico da sovraccarico: LIP7 OC #121308
Dimensioni scatola (LxPxH): 180 x 110 x 63 mm*



*Flex1 ACDC come alimentatore per motori con proprio sistema di fine corsa (attuatori a catena e a cremagliera).
Dimensioni scatola (LxPxH): 180 x 110 x 63 mm*

Flex1 ACDC - 110VCA 24VCC / 230VCA 24/48VCC

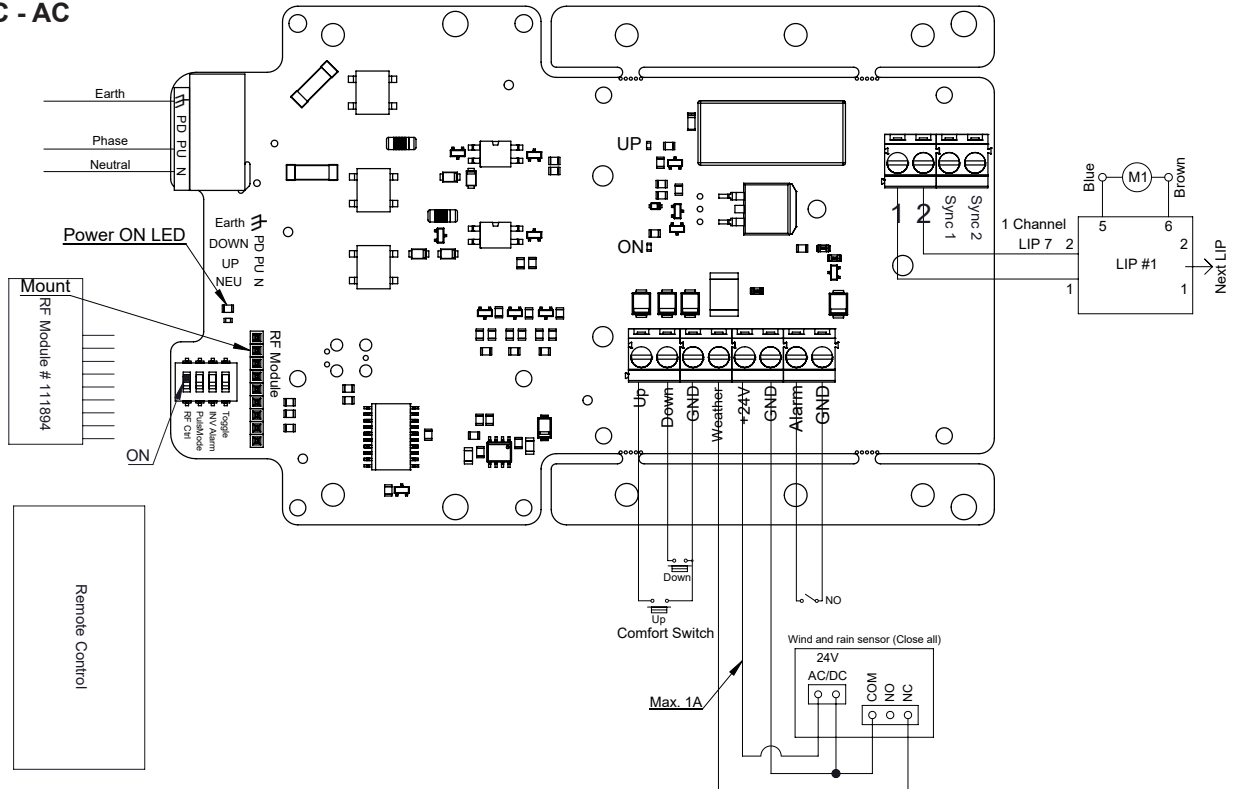
ALIMENTATORE PER LIP O ATTUATORI A CATENA

Flex1 ACDC è costituito da un alimentatore a commutazione da 110VCA 24VCC o 230VCA 24/48VCC ad alte prestazioni.

E' possibile utilizzarlo con LIP5, LIP6 o LIP7 del tradizionale Sistema di apertura Actulux rendendolo così a 110/230 VCA.

Flex 1 ACDC può essere anche utilizzato come alimentatore 230VCA per attuatori a catena a 24/48VCC (tipi HCV). In entrambi i casi è possibile configurare Flex 1 ACDC per funzionare con un ricevitore RF codice 111894 per il controllo con radio comando e anche con il rilevatore vento/pioggia.

Flex1 ACDC - AC



CARATTERISTICHE

Soddisfa i requisiti EN12101-2 Allegato G

Utilizzabile con tutti i tipi di attuatori a 24 V CC con fine corsa elettronico

Max. tempo di intervento 120 sec. Duty cycle 10% 2 min. / 18 min.

Densità: IP66

Temperature di utilizzo: -15°C - +40°C

Cavo: 0,2- 2 mm²

Prodotto n.	Uscita	Alimentazione	Corrente di spunto (a freddo)	Dispersione
#121370 3A / 65W	24VDC	230VAC - max. 1,5A	5A/230VAC	<2mA/240VAC
#121380 4A / 80W				<2mA/240VAC
#121390 6A / 150W				<2mA/240VAC
#121360 8A / 200W				<0.75mA/240VAC
#121230 6A / 300W	48VDC	230VAC - max. 2,5A		<500 µA/264VAC
#121283 3A / 65W	24VDC	110VAC - max. 1,8A	5A/110VAC	<2mA/240VAC
#121263 8A / 200W				<0.75mA/240VAC

opzionale: controllo RF codice #111894