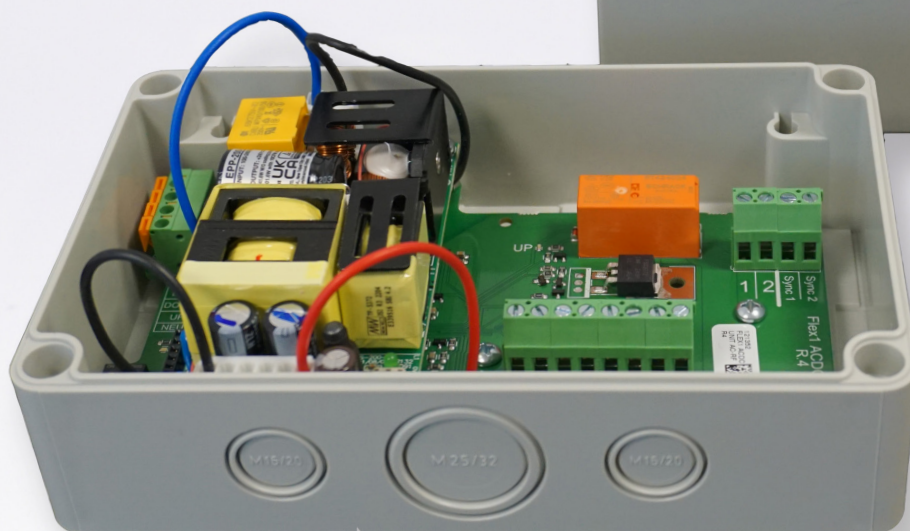


**NUOVO**  
**Corrente di spunto**  
 Ora disponibile con:  
 Contatto per la ventilazione, Contatto per  
 sensore meteo, Contatto per segnale  
 di allarme da centrale IRAI



## Flex1 ACDC

Alimentatore CA 230V / 24V per LIP e attuatori a catena



*Flex1 ACDC come alimentatore e fine corsa elettronico da sovraccarico: LIP7 OC #121308  
 Dimensioni scatola (LxPxH): 180 x 110 x 63 mm*



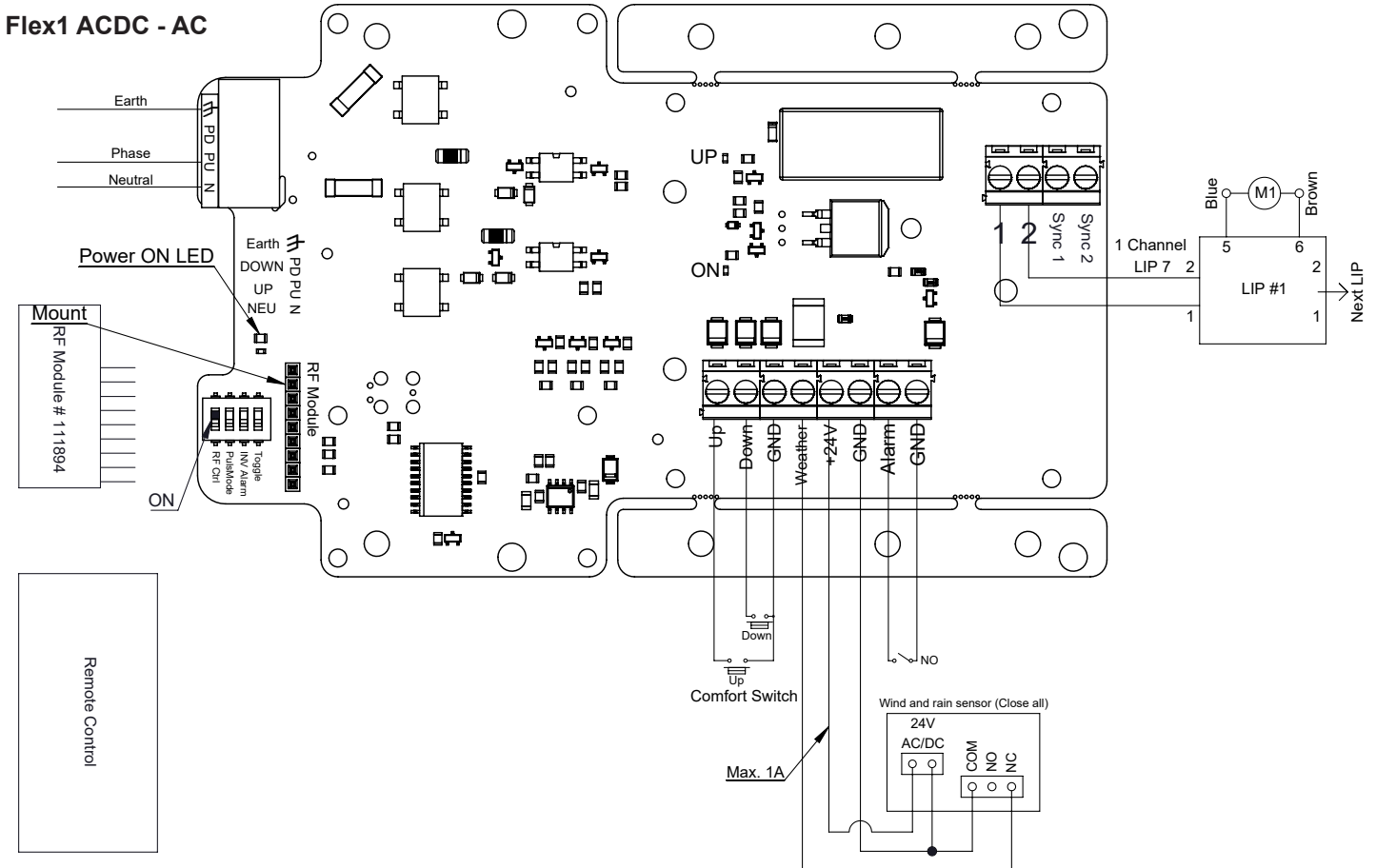
*Flex1 ACDC come alimentatore per motori con proprio sistema di fine corsa (attuatori a catena e a cremagliera).  
 Dimensioni scatola (LxPxH): 180 x 110 x 63 mm*

# Flex1 ACDC - 230VCA

## ALIMENTATORE PER LIP O ATTUATORI A CATENA

Flex1 ACDC è costituito da un alimentatore a commutazione da 230 V CA / 24 V CC ad alte prestazioni. E' possibile utilizzarlo con LIP5, LIP6 o LIP7 del tradizionale Sistema di apertura Actulux rendendolo così a 230 V CA.

Flex 1 ACDC può essere anche utilizzato come alimentatore 230 V CA per attuatori a catena a 24 V CC (tipi HCV). In entrambi i casi è possibile configurare Flex 1 ACDC per funzionare con un ricevitore RF codice 111894 per il controllo con radio comando e anche con il rilevatore vento/pioggia.



## CARATTERISTICHE

Alimentazione: 230 V CA - max. 1.5A

Uscita: 24 V DC

Soddisfa i requisiti EN12101-2 Allegato G

Utilizzabile con tutti i tipi di attuatori a 24 V CC con fine corsa elettronico

Max. tempo di intervento 120 sec. Duty cycle 10% 2 min. / 18 min.

Densità: IP66

Temperature di utilizzo: -15°C - +40°C

Cavo: 0,2- 2 mm<sup>2</sup>

Prodotto n.: #121370 3A / 65W

Prodotto n.: #121380 4A / 80W

Prodotto n.: #121390 6A / 150W

Prodotto n.: #121360 8A / 200W

opzionale: controllo RF codice #111894

**Corrente di spunto (a freddo)**

**Dispersione**

5A/230VAC

<2mA/240VAC

<2mA/240VAC

<2mA/240VAC

<0.75mA/240VAC