

Mounting Instruction for Actuatorstop (for customized opening angle) + Stop bolt

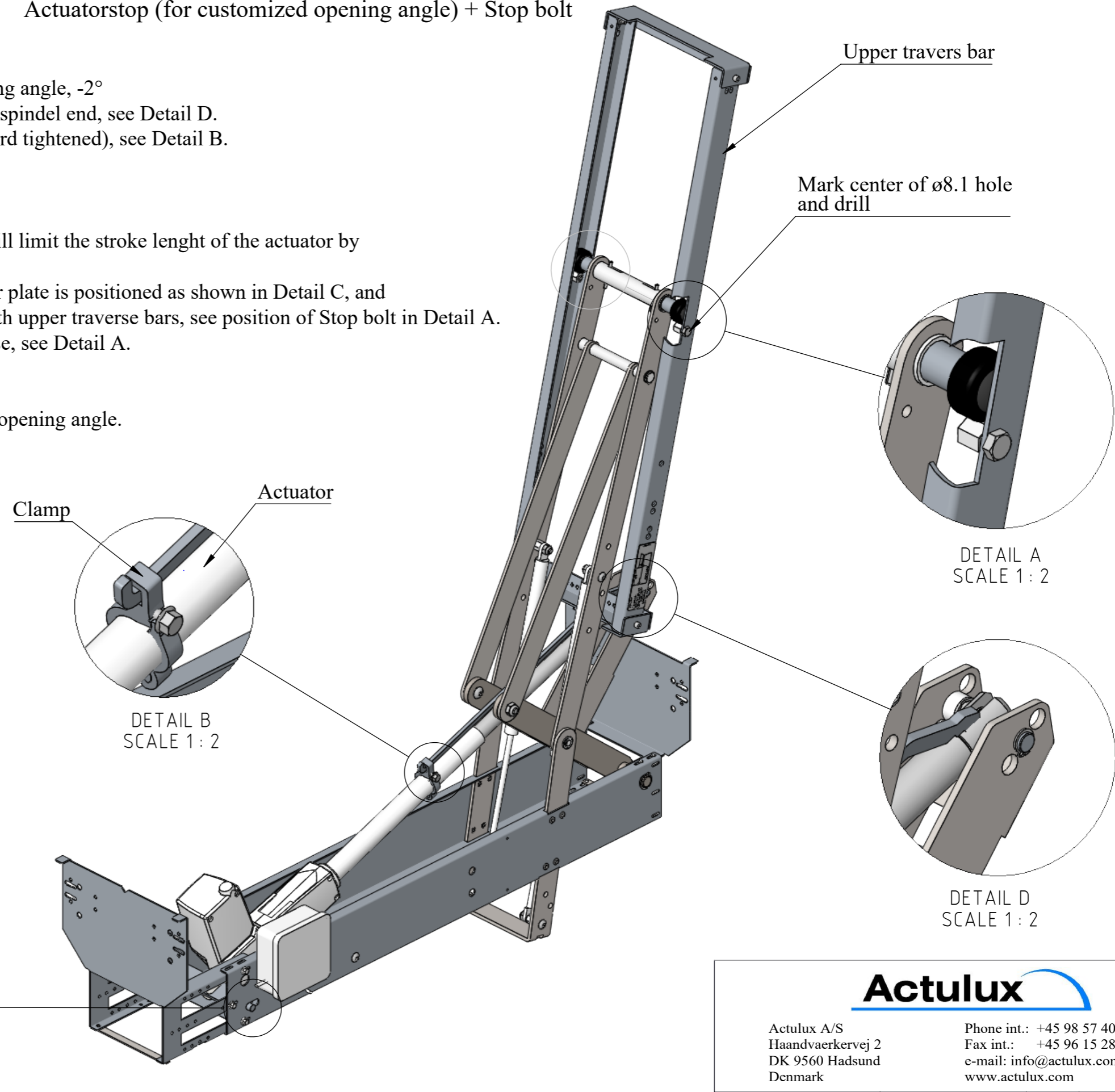
Step 1 (Mounting of Actuator stop) No.: #220286

- a. Operate (power on) the system to the required opening angle, -2°
- b. Mount the top of the Actuator stop in the Gab of the spindel end, see Detail D.
- c. Mount the Actuator stop and tightened the clamp (hard tightened), see Detail B.

Step 2 (Mounting of Stop bolt) No.: #110010

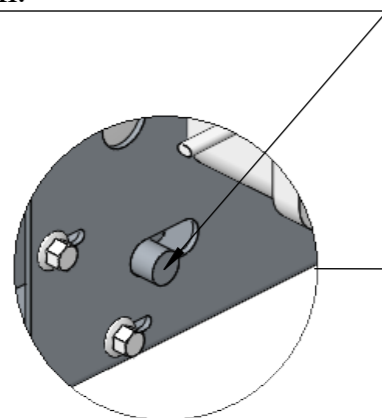
- a. Operate the system to full open (the Actuator stop will limit the stroke length of the actuator by activating the end-switch inside the Actuator).
- b. Push the system slightly backwards until the actuator plate is positioned as shown in Detail C, and keep this position when marking and drill $\varnothing 8,1$ in both upper traverse bars, see position of Stop bolt in Detail A.
- c. Mount the stop bolt in both sides of the upper traverse, see Detail A.

The system is ready for use and will open to the adjusted opening angle.



NB !!
Position of actuator plate

Push the hatch back slowly until actuator plate is positioned as shown.



DETAIL C
SCALE 1 : 2

Actulux

Actulux A/S
Haandvaerkervej 2
DK 9560 Hadsund
Denmark

Phone int.: +45 98 57 40 90
Fax int.: +45 96 15 28 00
e-mail: info@actulux.com
www.actulux.com

DRAWN BY: PSP	DATE: 17-10-2014	SIZE: A3	SHEET: 1 OF 2	SCALE: 1:10
TITLE: Mounting instruction Stopbolt / Actuator stop		DWG NO.: 154331		REV: C

Montageanleitung für Actuatorstop (für Öffnungsbegrenzung im gewünschten Winkel) und Stopp-Bolzen

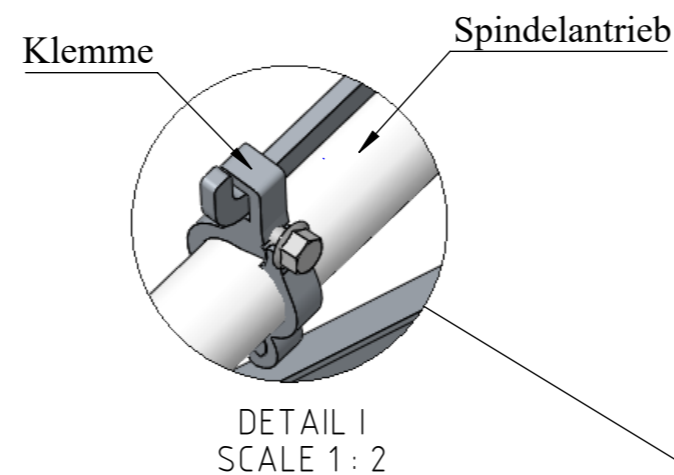
Schritt 1 - (Montage des Actuatorstops) Nr.: #220286

- System öffnen bis zum gewünschten Winkel, danach wieder 2° zurückfahren.
- den oberen Teil des Hebels des Actuatorstops in die Gabel des Spindeltriebs einfügen (siehe Detail J).
- die Klemme des Actuatorstops fest um den Tubus des Spindeltriebs anziehen (siehe Detail I).

Schritt 2 - (Montage des Stopp-Bolzens) Nr.: #110010

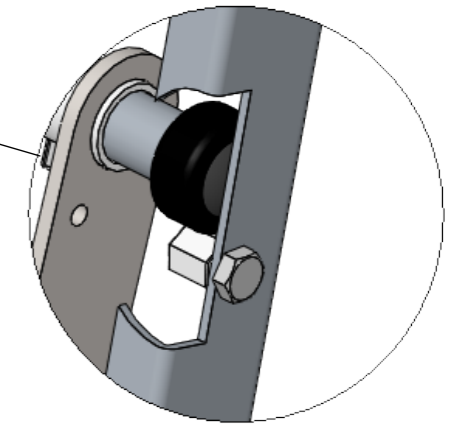
- System bis zur Endlage öffnen (Spindeltrieb schaltet ab, wenn der interne Endlagenschalter durch Bewegung des Tubus aktiviert wird)
- System leicht zurückdrücken, bis die untere Aufnahmeplatte des Spindeltriebs die vordere Position im Langloch einnimmt (siehe Detail G), denn diese Position halten und 2 Löcher Ø8,1 durch beide U-Profile der oberen Traverse bohren wie in Detail H dargestellt
- Beide Stopp-Bolzen in der oberen Traverse montieren (siehe Detail H)

Das System ist nun bereit für den Gebrauch mit dem gewünschten Öffnungswinkel!

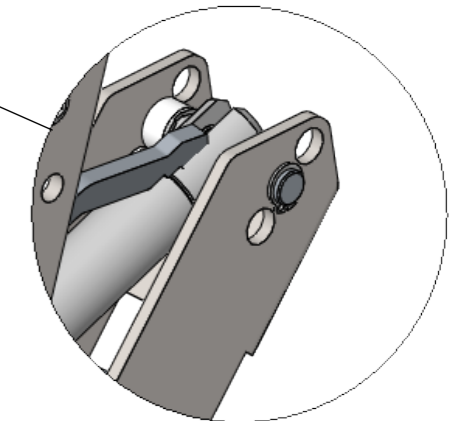


Obere Traverse U-Profil

Position der Löcher Ø8,1
markieren und bohren

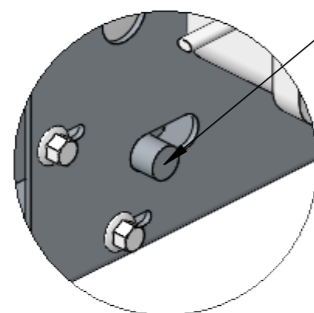


DETAIL H
SCALE 1:2



DETAIL J
SCALE 1:2

!!
Klappe/Lichtkuppel leicht zurückdrücken bis die untere Aufnahmeplatte des Spindeltriebs die Position im Langloch wie dargestellt angenommen hat.



DETAIL G
SCALE 1:2

Actulux

Actulux A/S
Haandvaerkervej 2
DK 9560 Hadsund
Denmark

Phone int.: +45 98 57 40 90
Fax int.: +45 96 15 28 00
e-mail: info@actulux.com
www.actulux.com

DRAWN BY: PSP	DATE: 17-10-2014	SIZE: A3	SHEET: 2 OF 2	SCALE: 1:10
TITLE: Mounting instruction Stopbolt / Actuator stop		DWG NO.: 154331		REV: C